

広報

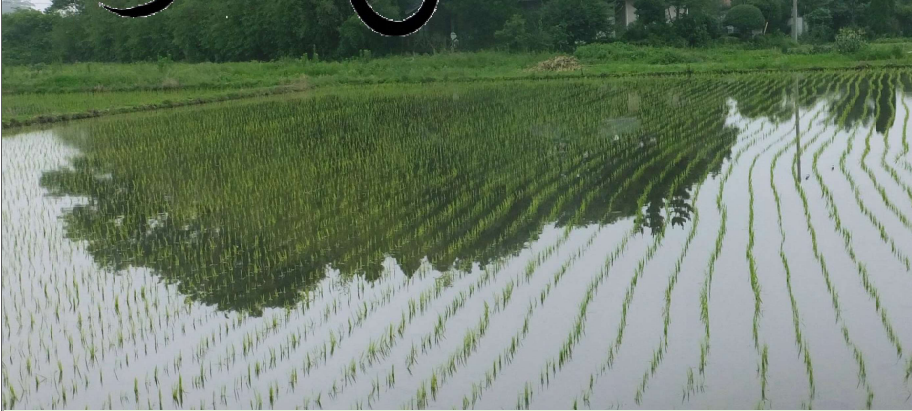
御殿場市一般廃棄物処理事業協同組合

2023 発行日 2023.6月

春夏号 No. 2

発行：御殿場市一般廃棄物処理事業協同組合 青年部

〒412-0039 静岡県御殿場市竜307-7  
TEL: 0550-78-7853 FAX: 0550-70-9153  
E-mail: yumekamado@coast.ocn.ne.jp

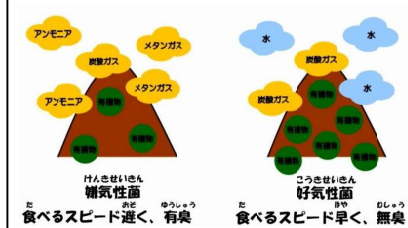


当組合は、循環型社会の形成及び可燃ごみ処理施設の負荷低減を推進するため、生ごみ堆肥化施設「ゆめかまど」を建設。地域の皆様のために環境に配慮した事業を展開しています。

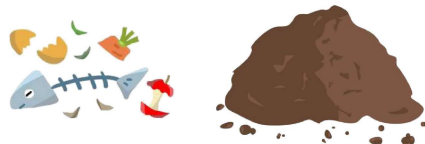
### 当組合が行う生ごみの「堆肥化」のしくみ【HDM方式】

当組合で行っている生ごみのたい肥化は、**HDM方式**と呼ばれる方式を採用しています。**HDMとは High Decreasing Microbe-bionic (微生物による高度減容化) の略称。**有機物を分解する微生物を含む菌床(木片チップ)を用意し、そこに生ごみを混ぜ酸素を供給することにより微生物による**好気性発酵**を促す。その時生じる熱(50℃~70℃)によって急速に水分が蒸発することで、短期間で大幅な減量が可能(24時間で90%以上、数か月後には投入した生ごみの93%強まで分解・減量可能)。醗酵が終わった菌床をふるいにかけ良質な堆肥ができます。

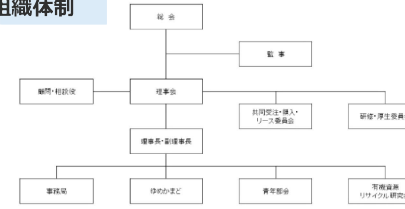
### 好気性発酵と嫌気性発酵の違い



発酵には、好気性発酵と嫌気性発酵があります。嫌気性発酵は空気を嫌う微生物による発酵ですが、好気性発酵は空気を好む微生物による発酵です。好気性発酵は、空気がないと発酵を促す微生物が死んでしまうため、定期的に攪拌する必要があります。また、通気性のいい容器での保管もポイントです。水分量は50%から60%。発酵熱で水蒸気になってしまうため、水を与えることもあります。また、温度が高くなるのも特徴のひとつ。70℃以上まで上がることがあります。



### 組織体制



### 理事長挨拶

高森商事株式会社 高森 茂生

当組合の「ゆめかまど」には、設立以来多くの自治体や学校、民間団体の皆様が視察に訪されていますが、近年のSDGsの浸透に伴い、生ごみ堆肥化に対する関心はより一層高いものとなってきています。

組合としても、市民の生活環境の保全及び公衆衛生の向上を担い、かつ循環型社会を構築する一員として、生ごみ堆肥化に対する市民及び取引先の皆様の御理解と御協力を深める活動を組合員一丸となって行うことにより、生ごみ処理量の更なる増大を目指してまいります。



### 2023年度 組合理事紹介

役職	氏名	企業名
理事長	高森 茂生	高森商事(株)
副理事長	小林 裕幸	(株)マルコー
副理事長	勝又 洋明	(株)勝又商事
理事	高田 知	(株)タカダ産業
理事	芹澤 則夫	(株)クリーンタウン
監事	田代 孝男	(有)東富士クリーンサービス
監事	勝間田 晴史	(株)東海衛生
	兼子 卓三	(株)みくりや紙業



### 青年部 部長挨拶

株式会社タカダ産業 高田宜秀

本年度、青年部会長を務めさせていただきます。(株)タカダ産業の高田と申します。新型コロナウイルスの発生から3年が経過しましたが、徐々に活動の制限も緩和され始め、世の中も変化を見せております。本会及び青年部の事業も少しずつ動き出し、コロナ前のように、活気あふれる日常へと戻りつつあります。我々環境に携わる者として、地球環境の保全や循環型社会の形成に向け、少しでも地域の皆様のために、より良い事業展開を進めて参りますので、引き続き宜しくお願い申し上げます。



### 2023年度 青年部会員紹介

役職	氏名	企業名
部会長	高田 宜秀	(株)タカダ産業
副部会長	高森 純弥	高森商事(株)
事務局	梶 喜朗	(株)勝又商事
会計	山口 裕介	高森商事(株)
	田代 真基	(有)東富士クリーンサービス
	芹澤 裕太	(株)クリーンタウン
	小林 裕幸	(株)マルコー



### 事務局紹介

組合事務局 事務局長の青山と事務局の鈴木です。

協同組合の事務局として、組合員の皆さまを始め、青年部・組合事業従事者の皆さまの業務がスムーズに運ぶよう日々の業務に取り組んでいます。

生ごみ堆肥化事業につきましては、堆肥配布に予約から配布まで半年ほどお待ち頂いてるにもかかわらず、堆肥を取りに来られる際に堆肥の効果を嬉しそうにお話しくださる方もいらして、大変にやりがいのある事業だと肌で感じることができ、この仕事に携われることに感謝しています。

早いもので、ゆめかまど稼働より丸12年が経ちました。これからも関係者の皆さまの安全・安心を願いつつ、笑顔あふれるような環境づくりに努めて参りますので、引き続きのご理解とご協力をよろしくお願いいたします。

なお、生ごみ堆肥の配布状況は組合ホームページ「お知らせ」欄にて随時お知らせしていますので、「ゆめかまど」で検索していただくか、こちらのQRコードよりホームページと併せてご覧ください。



事務局長：青山



事務局：鈴木

### 新設備の導入

かねてより「ゆめかまど」にて長年使用していたホイルローダーの老朽化に伴い、令和5年5月19日（金）、ホイルローダーの入替を行いました。

当日は、高森理事長をはじめ理事メンバー出席のもと、ホイルローダーのお披露目と従業員の無事故・無災害を祈念し、参加者全員で安全祈願を行いました。



### 実証園での米及び野菜の栽培記録

当組合では、「ゆめかまど」に隣接した実証園にて、「ゆめかまど」で作られた堆肥を使用し、実際に米や野菜を栽培しています。また、野菜以外にも花や葉の栽培にも活用しており、これら全てにおいて、市販の肥料に比べ、成長が著しいものになっています。



### 生ごみの搬入実績

■生ごみ搬入量実績（令和3年度～

昨年度実績： 360,702 kg

令和3年度～令和5年度「ゆめかまど」生ごみ搬入量比較表

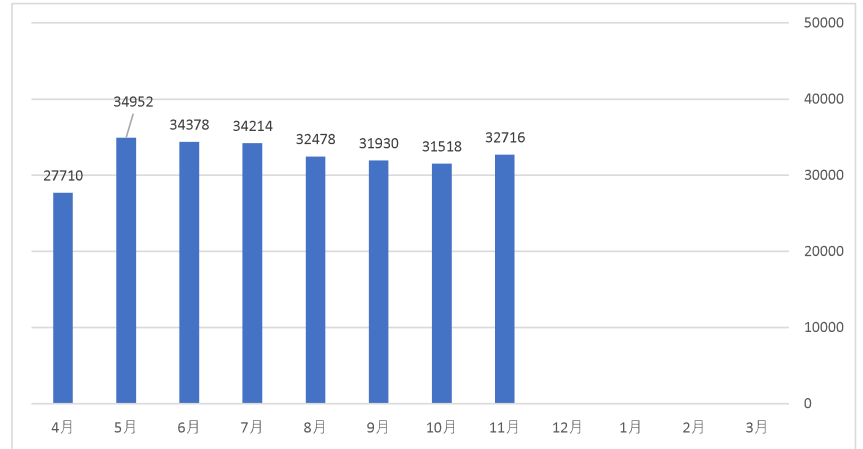
令和5年5月31日



■生ごみ搬入量実績（令和5年度）

本年度実績： 62,662 kg（5月現在）

本年度の生ごみ搬入量は、5月現在で 62,662 kgの生ごみの搬入がありました。搬入先の内訳として、事業系が最も多く、次いで一般家庭が多く搬入されました。



■堆肥配布件数実績（平成25年度～

	H25	H26	H27	H28	H29	H30	R01	R02	R03	R04	R05
配布件数	300件	390件	506件	464件	280件	766件	888件	860件	760件	793件	
リピーター	43人	88人	125人	169人	217人	182人	202人	228人	291人	321人	
配布世帯数	141人	189人	212人	234人	252人	248人	276人	312人	349人	349人	